

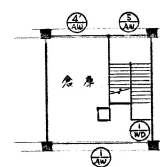
符 号	1 AW	2 AW	3 AW	4 AW 3×2	4' AW 1×2	5 AW	6 AW
形 状							
位 置	廊下・14×2	教室・8×2	更衣室・保健室・生徒相談室等・3×2	AW-4 便所 3×2	AW-4' 倉庫 1×2	階段室・3×2	便所・3×2
種 類	ハメ殺し窓付引違い窓	ハメ殺し窓付引違い窓	ハメ殺し窓付引違い窓	ハメ殺し窓付引違い窓	ハメ殺し窓付引違い窓	引違い窓	引違い戸
見 込	70	70	70	70	70	70	70
仕 上	シルバーアルミ処理	シルバーアルミ処理	シルバーアルミ処理	シルバーアルミ処理	シルバーアルミ処理	シルバーアルミ処理	シルバーアルミ処理
硝 子	トメイガラスⅢ3	トメイガラスⅢ3	トメイガラスⅢ3	トメイガラスⅢ3	トメイガラスⅢ3	トメイガラスⅢ3	型ガラスⅣ4
金 物	フレット・戸車	フレット・戸車	フレット・戸車	フレット・戸車	フレット・戸車	フレット・戸車	フレット・戸車
註 記	カバー工法	カバー工法	カバー工法	カバー工法	AW-4'は換気扇用ハメ殺し	カバー工法	

符 号	1 AD	1 ADW 1×2	2 ADW 1×2	3 ADW	1 SD	2 SD 3×2	2 SD 1×2	3 SD	4 SD
形 状									
位 置	便所・6×2	下足室・2×2	廊下・1×2	階段室・1×2	玄関・1×2	廊下・4×2 (ASD-21窓設置面)	便所・3×2	ポンプ室・1×2	
種 類	片開き戸	ハメ殺し窓付引違い窓付両開き戸 (扉ハメ殺し型Ⅲ3)	ハメ殺し窓付引違い窓付両開き戸 (扉ハメ殺し型Ⅲ3)	ハメ殺し窓付引違い窓付両開き戸 (扉ハメ殺し型Ⅲ3)	ハメ殺し窓付引違い窓付両開き戸 (扉ハメ殺し型Ⅲ3)	ハメ殺し窓付引違い窓付両開き戸 (扉ハメ殺し型Ⅲ3)	両開き戸	両開き戸	
見 込	70	70	70	70	100	100	80	80	
仕 上	シルバーアルミ処理	シルバーアルミ処理 (スカーフ扉はボロP塗)	シルバーアルミ処理 (スカーフ扉はボロP塗)	シルバーアルミ処理 (スカーフ扉はボロP塗)	スカーフボロP塗	スカーフボロP塗	スカーフボロP塗	スカーフボロP塗	
硝 子	型ガラスⅣ4	トメイガラスⅢ3 (扉部分は網入型ガラスⅣ6B)	トメイガラスⅢ3 (扉部分は網入型ガラスⅣ6B)・下部FIX部分は網入型ガラスⅣ6B	トメイガラスⅢ3 (扉部分は網入型ガラスⅣ6B)・下部FIX部分は網入型ガラスⅣ6B	網入型ガラスⅣ6B (FIX部分はトメイガラスⅢ3)	網入型ガラスⅣ6B (FIX部分はトメイガラスⅢ3)	網入型ガラスⅣ6B (FIX部分はトメイガラスⅢ3)	網入型ガラスⅣ6B (FIX部分はトメイガラスⅢ3)	
金 物	逆鉋・イボ・クサリ・ドラ・カム	シリラン本端鉋・フロッピング・押棒 (ガラス型H=1300)・フレット・戸車	シリラン本端鉋・フロッピング・押棒 (ガラス型H=1300)・フレット・戸車	シリラン本端鉋・フロッピング・押棒 (ガラス型H=1300)・フレット・戸車	シリラン本端鉋・フロッピング・押棒 (ガラス型H=1300)・フレット・戸車	シリラン本端鉋・フロッピング・押棒 (ガラス型H=1300)・フレット・戸車	シリラン本端鉋・フロッピング・押棒 (ガラス型H=1300)・フレット・戸車	シリラン本端鉋・フロッピング・押棒 (ガラス型H=1300)・フレット・戸車	
註 記	下部ハメ殺し (43便所用ハメ殺し)	カバー工法 (ADW-1'は左右両取)	カバー工法	カバー工法	カバー工法	カバー工法	カバー工法	カバー工法	

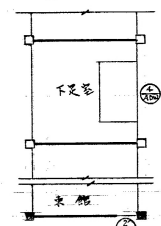
符 号	1 P	2 P	1 FD	1 WD	2 WD	4 ADW
形 状						
位 置	教室・8×2	更衣室・生徒相談室等・2×2	廊下・3×2	階段室・1×2	階段室・1×2	東館下足室・1×2
種 類	スクリーンカーテン	スクリーンカーテン	片引戸	両開き戸	両開き戸	ハメ殺し窓付引違い窓付両開き戸 (扉ハメ殺し型Ⅲ3)
見 込	80	80	35	35	35	70
仕 上	防炎焼付化	防炎焼付化	ボロP	ボロP	ボロP	シルバーアルミ処理 (スカーフ扉はボロP塗)
硝 子	型ガラスⅣ4 (ランマ部分はトメイガラスⅢ3)	型ガラスⅣ4 (ランマ部分はトメイガラスⅢ3)				トメイガラスⅢ3 (扉部分は網入型ガラスⅣ6B)
金 物	戸車・フレット・引違い窓鉋・アンクルビス	戸車・フレット・引違い窓鉋・アンクルビス				シリラン本端鉋・フロッピング・押棒 (ガラス型H=1300)・フレット・戸車
註 記	形状図は廊下側から見た図です。	形状図は廊下側から見た図です。	ボロP窓設置面は南向き (両面)			カバー工法

※製作にあたっては事前によく確認の事。

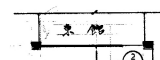
南館 Keyプラン



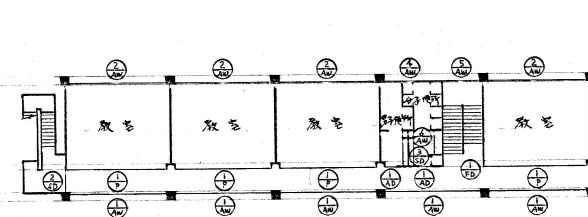
1 西 Keyプラン



2 西 Keyプラン



3 西 Keyプラン



株式会社 新大阪設計事務所  
TEL: 698-1071-4  
所長 部長 課長 担当 製図

名称 寝屋川市立第一中学校大規模改修工事 (建築主体工事)  
図面名称 改修後建具リスト 縮尺 1/100  
設計年月日 番号 32  
課長 課長代理 係長 設計  
大阪府寝屋川市教育委員会管理部 施設管理課